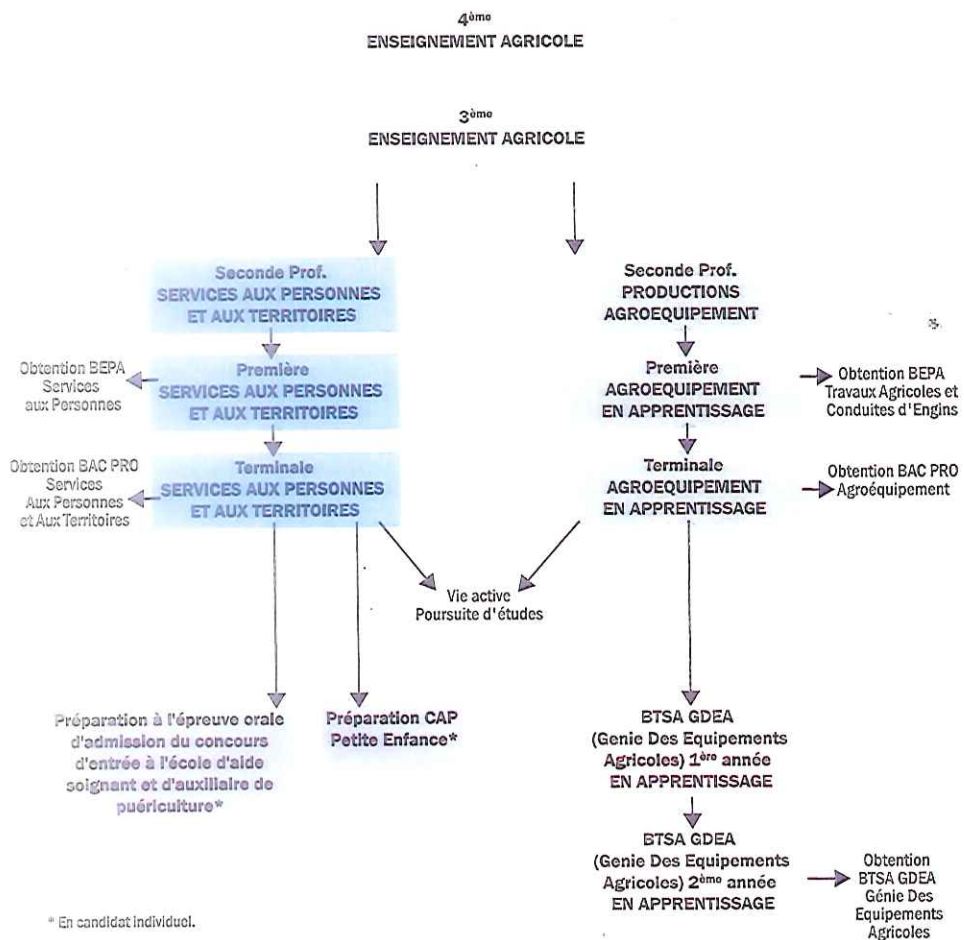
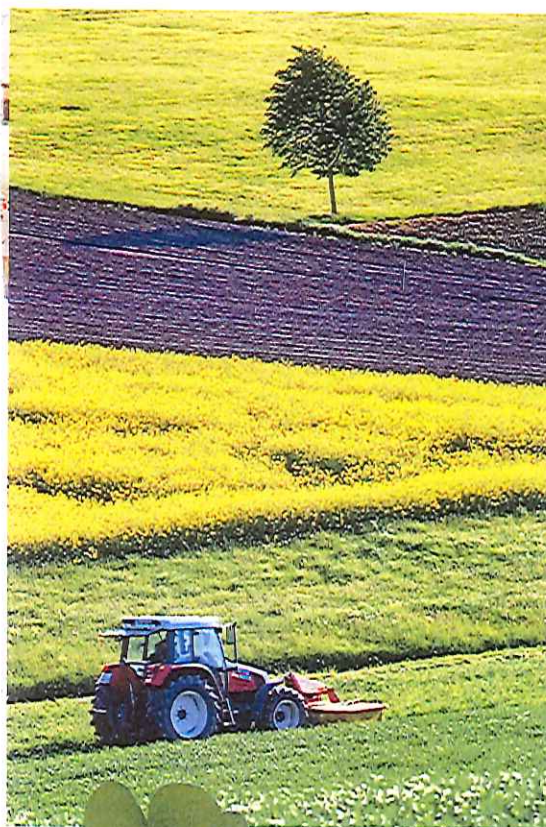


LES FILIERES

de l'iperma



Un lycée pour faire son chemin

De la 4ème au Bac+2

PORTES OUVERTES

Samedi 10/03/2018 de 10h à 17h
 Mercredi 04/04/2018 de 14h à 17h
 Samedi 05/05/2018 de 10h à 17h

IPERMA
 Place Dom de Laveyne - 58330 SAINT-SAULGE
 Tél. : 03 86 58 33 87 - Fax : 03 86 58 34 74
 Email: iperma58@gmail.com - www.iperma.net

* En candidat individuel.

BAC PRO SAPAT

Service Aux Personnes
et Aux Territoires



RECRUTEMENT

- Pour la classe de Sde Pro SAPAT : élèves issus d'une 3^{ème} générale ou 3^{ème} Enseignement Agricole ou 3^{ème} Prépa Pro.
- Pour la classe de 1^{ère} BAC PRO SAPAT : élèves issus d'une classe de Seconde. Accès possible pour les élèves terminant un CAP du secteur des services, avec un bon niveau.

ORGANISATION DE LA FORMATION

Le BAC PRO SAPAT se compose d'une classe de Seconde PRO et d'un cycle terminal de 2 ans : 1^{ère} et Terminale.

- Des enseignements présentés sous forme :
 - de modules généraux pour consolider les matières de base et reprendre confiance
 - de modules professionnels incluant des cours théoriques et des cours pratiques
 - des études de situations concrètes
 - des visites de structures et rencontres avec les professionnels
- Des séquences en milieu professionnel de 22 semaines.

ARCHITECTURE DE LA FORMATION

	En Seconde Pro SAPAT
ENSEIGNEMENT GENERAL	<ul style="list-style-type: none"> * Français - Documentation - Histoire Géographie * Anglais * EPS - Santé * Mathématiques - Informatique - Physique-Chimie
ENSEIGNEMENT PROFESSIONNEL	<ul style="list-style-type: none"> * Les besoins de la personne * Structures et organisations des services à la personne * Assurer le confort des personnes * Travaux pratiques encadrés : contes pour enfants - initiation au théâtre - Land Art...
ENSEIGNEMENT L'INITIATIVE DE L'ETABLISSEMENT	<ul style="list-style-type: none"> * Méthodes de travail et d'apprentissage * Animation avec un public enfant * Activités créatrices * Développement durable
STAGE COLLECTIF	Education à la santé et au développement durable
SEQUENCES EN MILIEU PROFESSIONNEL (22 semaines)	6 semaines (3 + 3) en structure d'accueil de jeunes enfants, de personnes âgées, ou personnes handicapées, personnes fragiles,

OBJECTIFS

- En polyvalence, le BAC PRO SAPAT assure 3 pôles de compétences.
- Assistance à tous les moments de la vie, en structure ou à domicile.
 - Construction du lien social et médiation (communication, orientation, animation)
 - Action locale en développant les services aux populations (accueil, tourisme, loisirs, animation sportive et culturelle).

DEVENIR PROFESSIONNEL

- Poursuite d'études supérieures : BTS ESF, SP3S, Tourisme, BTSA DATR, IUT carrières sociales, Université psychologie, sociologie ...
- Formations spécialisées : BPJEPS animation sociale, préparateur en pharmacie, ambulancier...
 - Présentation des concours du secteur santé social (aide-soignant, aide médico psychologique, moniteur-éducateur, auxiliaire de puériculture, infirmier, éducateur spécialisé, éducateur jeunes enfants...) avec dispense de l'écrit du concours pour aide-soignant et auxiliaire de puériculture.
 - Accès par cursus partiels aux formations menant aux diplômes d'Etat d'Aide-Soignant et d'Auxiliaire de puériculture (Arrêté du 21 mai 2014) : le concours d'entrée est alors remplacé par une sélection.

- Insertion professionnelle dans les domaines :
 - du sanitaire social (en structure ou au domicile de l'utilisateur), thermalisme...
 - de l'animation et des loisirs
 - du développement local et du tourisme
- Concours administratifs fonction territoriale.

BAC PRO SAPAT

Service Aux Personnes
et Aux Territoires



ARCHITECTURE DE LA FORMATION

	En Première Pro et Terminale Pro SAPAT
ENSEIGNEMENT GENERAL	<ul style="list-style-type: none"> * Français - Documentation - Histoire Géographie * Anglais * EPS - Santé * Mathématiques - Informatique - Physique-Chimie
ENSEIGNEMENT PROFESSIONNEL	<ul style="list-style-type: none"> * Les populations et leurs besoins * Contexte socio professionnel des activités de service * Organisation du travail d'une équipe * Communication en situation professionnelle * Activités d'hygiène, de confort et de sécurité des personnes * Action professionnelle dans le territoire : méthodologie de projet * MAP : restaurant pédagogique
ENSEIGNEMENT L'INITIATIVE DE L'ETABLISSEMENT	<ul style="list-style-type: none"> * Accompagnement personnalisé * Préparation au concours (CAP Petite Enfance) * Actions communes avec des associations locales * Projet d'animation * SST / Sauveteur Secouriste du Travail
STAGE COLLECTIF	<ul style="list-style-type: none"> * Education à la santé et au développement durable * Personnel, professionnel
SEQUENCES EN MILIEU PROFESSIONNEL (22 semaines)	16 semaines (dont 4 possibles à l'étranger en 1 ^{ère}) en structures d'accueil de jeunes enfants, de personnes âgées, handicapées ou fragiles, en structures touristiques, collectivités locales, aide à domicile, associations, administrations...

ACTIVITES

- Le BAC PRO SAPAT forme des techniciens polyvalents dont les compétences fondamentales sont le service à la personne pour des interventions à domicile ou en structure d'accueil auprès des publics variés, notamment les publics fragiles.
- Il assiste dans la vie quotidienne les jeunes enfants, les personnes âgées, les personnes handicapées (hygiène, sécurité, repas, habillage, animation d'éveil ou de loisirs, rangement, démarches administratives). Il doit être capable d'évaluer leurs besoins et la qualité de son travail.
- Il possède également des compétences qui lui permettent de participer à la communication, la gestion et l'organisation des structures où il travaille, ou dans sa propre entreprise.
- Il conduit des projets au sein de son territoire d'activités.

2 DIPLOMES EN 3 ANS

- Les élèves présentent le diplôme BEPA Services aux Personnes en contrôle continu en cours de formation en classe de Seconde et de Première.
- Le diplôme du BAC PRO SAPAT s'acquiert en partie par contrôle continu sur les 2 dernières années et en partie par épreuves terminales.

EQUIPEMENT PEDAGOGIQUE

- Espace puériculture et aide à la personne
- Salles d'informatique et multimédia
- Cuisine pédagogique et restaurant d'application
- Centre de documentation
- Salle d'activités manuelles



IPERMA
Place Dom de Laveyne - 58330 SAINT-SAULGE
Tél. : 03 86 58 33 87 - Fax : 03 86 58 34 74
Email: iperma58@gmail.com - www.iperma.net

IPERMA

Institut Privé d'Enseignement Rural et de Mécanique Agricole

Un lycée pour faire son chemin

IPERMA
Place Dom de Laveyne - 58330 SAINT-SAULGE
Tél. : 03 86 58 33 87 - Fax : 03 86 58 34 74
Email: iperma58@gmail.com - www.iperma.net

BAC PRO

Agroéquipement

par apprentissage



RECRUTEMENT

- Pour la classe de Sde Pro AGRO : élèves issus d'une 3^{ème} générale ou 3^{ème} Enseignement Agricole ou 3^{ème} Prépa Pro.
- Pour la classe de 1^{ère} BAC PRO AGRO : élèves issus d'une seconde technologique ou seconde générale.

ORGANISATION DE LA FORMATION

- Le BAC PRO AGRO 3 ans se compose d'une classe de Seconde PRO et d'un cycle terminal de 2 ans : 1^{ère} et Terminale.
- Des enseignements présentés sous forme
 - de modules généraux pour consolider les matières de base et reprendre confiance
 - de modules professionnels incluant des cours théoriques et des cours pratiques
 - des études de situations concrètes
 - des visites de structures et rencontres avec les professionnels
- Apprentissage à partir de la 1^{ère} et Terminale.

ARCHITECTURE DE LA FORMATION

En Seconde Pro AGRO	
ENSEIGNEMENT GENERAL	* Français – Documentation – Histoire Géographie * Anglais * EPS – Santé * Mathématiques – Informatique – Physique-Chimie
ENSEIGNEMENT	* Economie agricole * Physique * Phytotechnie
ENSEIGNEMENT L'INITIATIVE DE L'ETABLISSEMENT	* Force / contraintes mécaniques / équilibre * Schématisation - circuit électrique - circuit hydraulique - chaîne cinématique
STAGE	6 semaines en Seconde

OBJECTIFS

- En polyvalence, le BAC PRO AGRO assure 4 pôles de compétences.
- Conducteur d'engin T.P
 - Conducteur de matériel agricole
 - Mécanicien agricole
 - Reprendre une exploitation agricole.

DEVENIR PROFESSIONNEL

- BTS
- Installation
- Mécanicien Agricole
- Conducteur d'Engin.



BAC PRO

Agroéquipement

par apprentissage



ARCHITECTURE DE LA FORMATION

En Première Pro et Terminale Pro AGRO	
ENSEIGNEMENT GENERAL	* Français – Documentation – Histoire Géographie * Anglais * EPS – Santé * Mathématiques – Informatique – Physique-Chimie
ENSEIGNEMENT PROFESSIONNEL	* Conduite et réglage matériel (cours en TP) * Soudure (cours en TP) * Mécanique (cours en TP) * Etude de mécanisme (cours en TP) * Transmission * Hydraulique, électricité, automatisme * Electronique embarqué (automatisme) * MAP travaux forestiers * CACES télescopique
STAGE	* Apprentissage

ACTIVITES

- Le BAC PRO AGRO forme des conducteurs
- Aptés à régler, à entretenir et à conduire le matériel agricole ou T.P
 - Qui assurent la maintenance quotidienne
 - Capables de réaliser des diagnostics machines
 - Aptés à réaliser des assemblages par mécano soudure
 - A la préparation au CACES 9 et Certiphyto.

2 DIPLOMES EN 3 ANS

- Les élèves présentent le diplôme BEPA TACE (Technique Agricole et Conduite d'Engin) continu en cours de formation en classe de Seconde et de Première.
- Le diplôme du BAC PRO AGRO s'acquiert en partie par contrôle continu sur les 2 dernières années et en partie par épreuves terminales.

EQUIPEMENT PEDAGOGIQUE

- Atelier mécanique, soudure, hydraulique
- Tracteurs et Matériel agricole.



Antenne du CFA de la Nièvre (LEGTA / Lycée Enseignement Général et Technologique Agricole de Challuy)
Place Dom de Laveyne - 58330 SAINT-SAULGE
Tél. : 03 86 58 33 87 - Fax : 03 86 58 34 74

Antenne du CFA de la Nièvre (LEGTA / Lycée Enseignement Général et Technologique Agricole de Challuy)
Place Dom de Laveyne - 58330 SAINT-SAULGE
Tél. : 03 86 58 33 87 - Fax : 03 86 58 34 74

IPERMA

Institut Privé d'Enseignement Rural et de Mécanique Agricole

Un lycée pour faire son chemin